



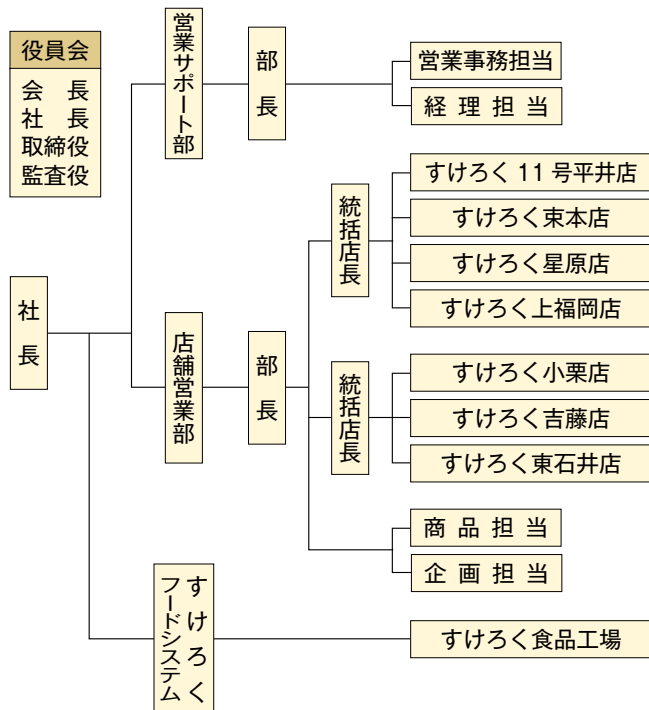
待遇と勤務

初任給	令和6年予定		
	高校卒	営業職	185,000円
		事務職	173,000円
	短大・専門学校卒	営業職	190,000円
	大学卒		200,000円
	(基本給 + 職能手当 + 調理手当 他)		
その他手当	役職手当、時間外手当、家族手当、住宅手当、深夜手当		
昇給	年1回(10月)		
賞与	年2回(6月、12月)		
勤務地	本部及び各店舗		
休日	週休2日制(年間休日数105日)		
勤務時間	週40時間 営業店2交替制(早番、遅番)		
福利厚生	社会保険(健康保険、厚生年金、労働保険) 各種制度(退職金、慶弔見舞金)		
教育研修	新入社員研修、各種専門研修、海外研修		

応募について

応募資格	令和6年3月卒業見込の者
採用予定学科	学部学科は問いません
職種	各店舗での実務経験の後。 営業部門(司厨主任、副長、店長、統括店長) 管理部門(人事、総務、経理) 企画部門(店舗開発、商品開発、販売促進)
応募方法	学校経由又は直接応募
提出書類	履歴書(写真添付)、卒業見込証明書、成績証明書、健康診断書
選考方法	筆記試験(一般常識)、適性検査、面接
選考場所	本部
選考開始日	事前に電話でご連絡下さい。歓迎します。 (9月16日以降)
連絡先	助六食品工業株式会社 愛媛県松山市平井町 3167-1 〒791-0243 TEL 089(970)7511 FAX 089(970)2232

組織図



パート・アルバイト募集



仕事内容	ホール接客、調理補助、洗い場、仕込み補助
勤務地	チャイナハウスすけろく各店
勤務曜日・時間	勤務時間数、出勤曜日、日数は応相談 短期勤務も可 長期勤務からの社員登用あり
時給	910円～ ※能力により昇給あり ※22:00以降は割増になります ※研修期間あり(60時間程度)
福利厚生・待遇	制服貸与・車通勤応相談
連絡先	助六食品工業株式会社 TEL 089(970)7511 FAX 089(970)2232